

ТОРГОВЕ ОБЛАДНАННЯ ДЛЯ РІТЕЙЛУ



OLTEVA



СФЕРИ ЗАСТОСУВАННЯ

- продуктові магазини
- магазини одягу
- магазини зоотоварів
- магазини будівельних матеріалів
- магазини електроніки
- магазини дитячих іграшок
- магазини канцтоварів
- магазини автозапчастин
- магазини інструментів
- магазини спорттоварів
- магазини садового інвентарю та насіння

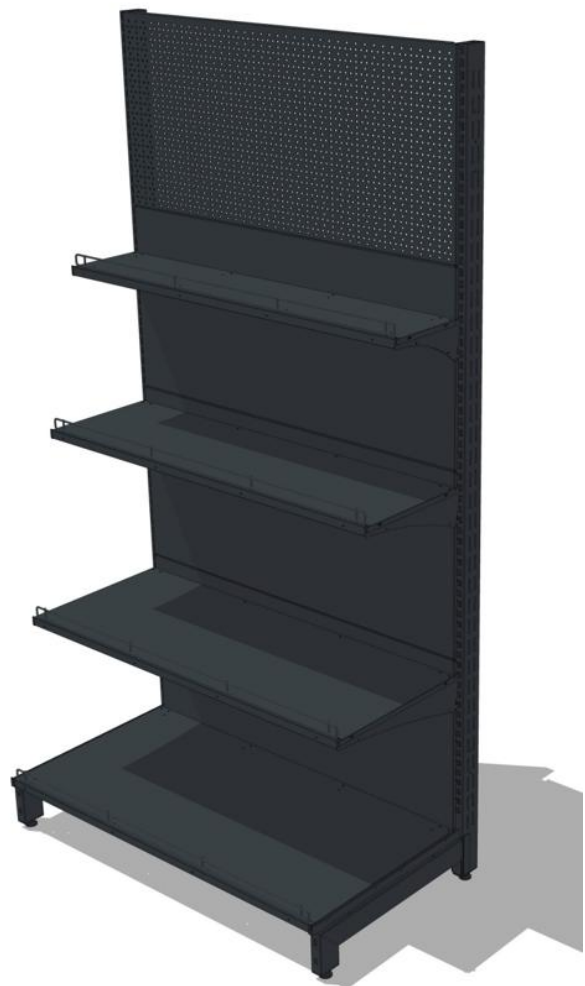
<https://olteba.com/>



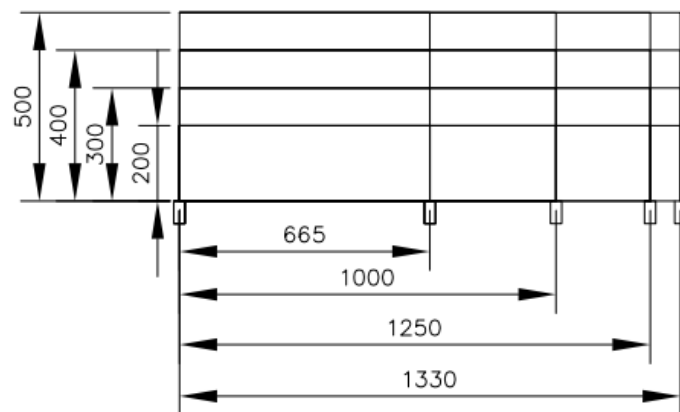
Торгові стелажі



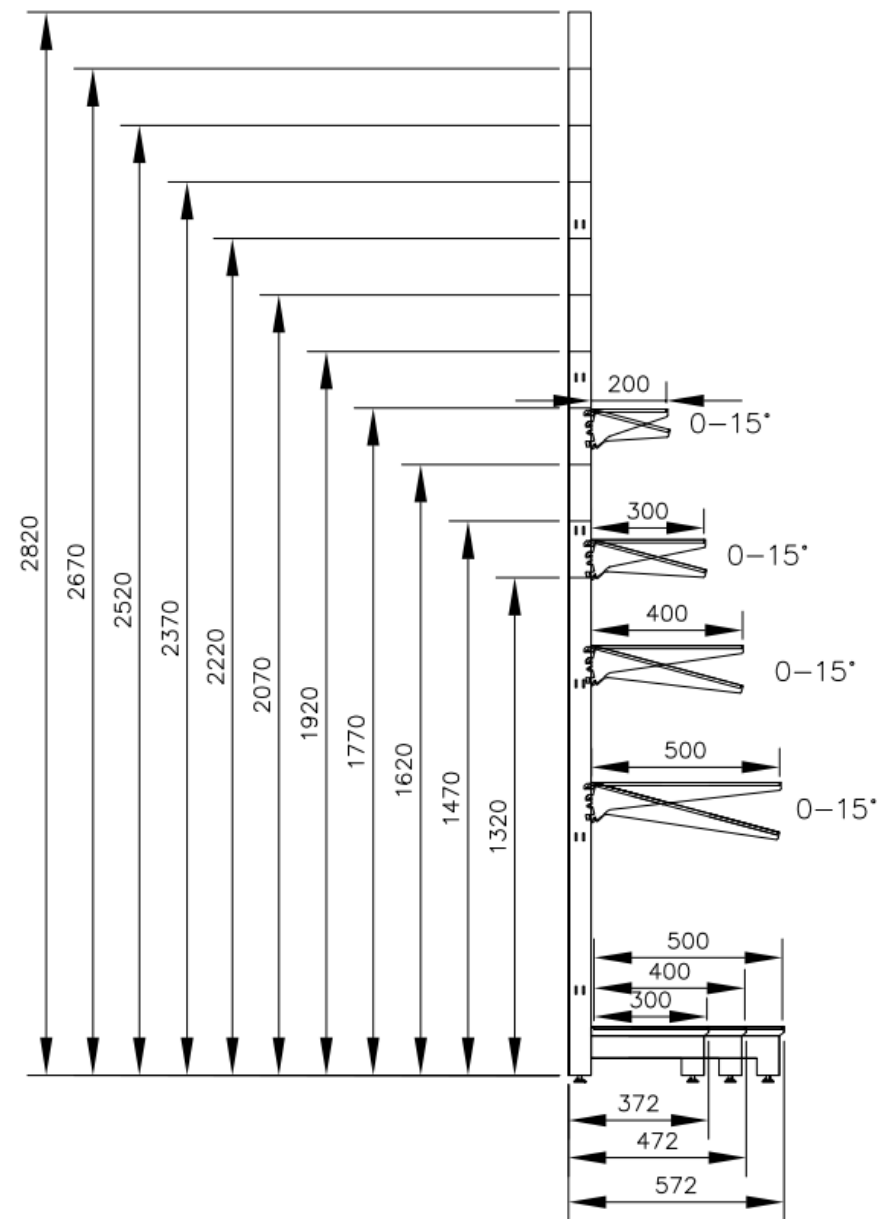
ХАРАКТЕРИСТИКИ ТОРГОВИХ СТЕЛАЖІВ



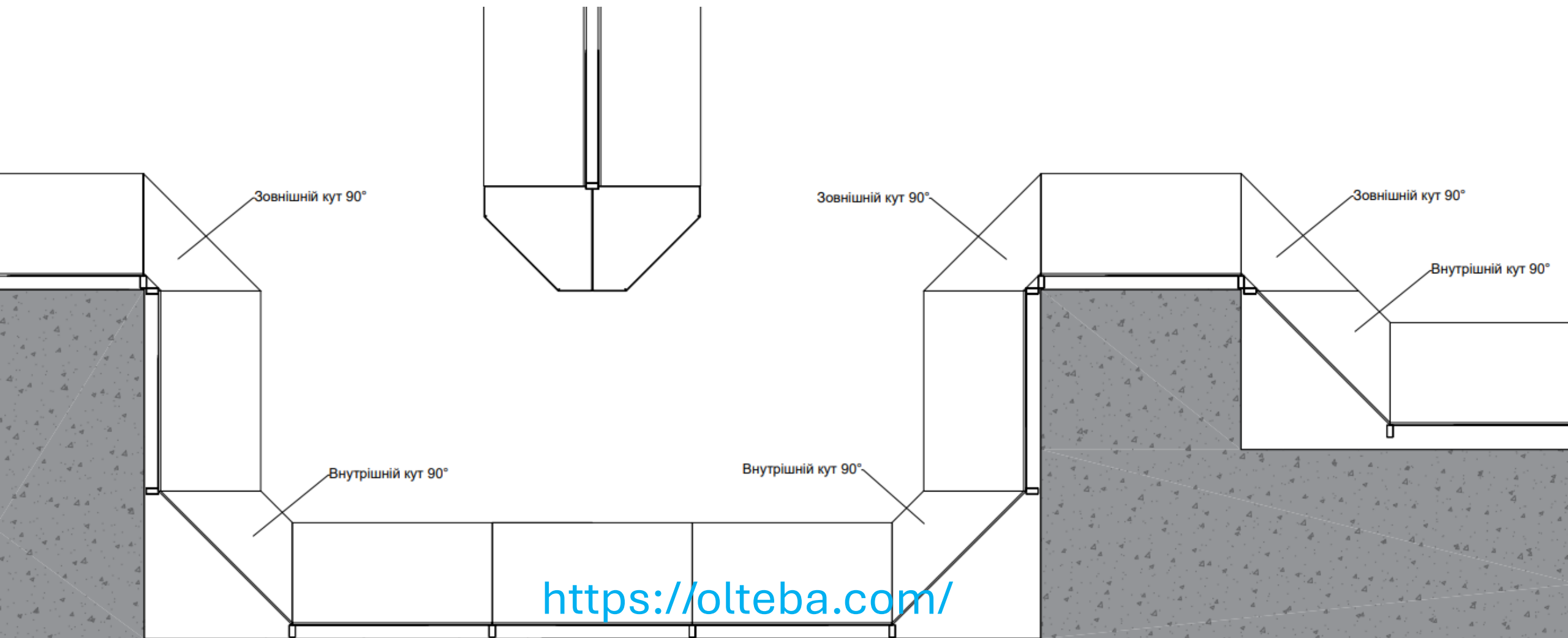
Розміри полиць (мм.)



<https://olteba.com/>



СПОСОБИ ВИКОРИСТАННЯ КУТОВИХ СЕКЦІЙ

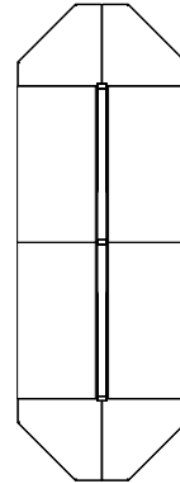
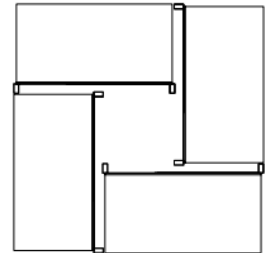
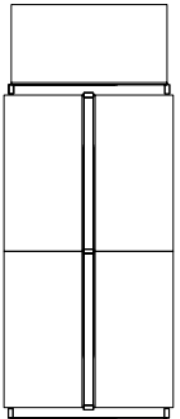
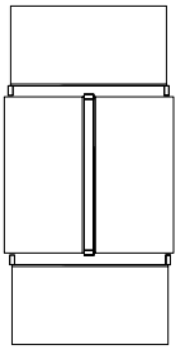
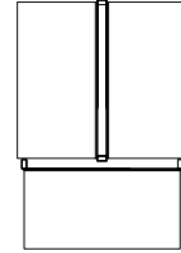
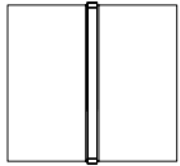


ПРИКЛАДИ ПРОЕКТІВ З КУТОВИМИ СЕКЦІЯМИ



<https://olteba.com/>

ТОРГОВІ ОСТРОВИ



<https://olteba.com/>

ПРИКЛАДИ ПРОЕКТІВ ТОРГОВИХ ОСТРОВІВ



<https://olteba.com/>

КОНДИТЕРСЬКІ СТЕЛАЖІ

Кондитерські полиці можна ставити на звичайну секцію в комбінації із стандартними полицями а також як окремі повноцінні кондитерські стелажі із 4-5 кондитерськими полицями в секції.

Габарити кондитерських полиць:

Довжина: 665 мм., 1000 мм., 1250 мм., 1330 мм.

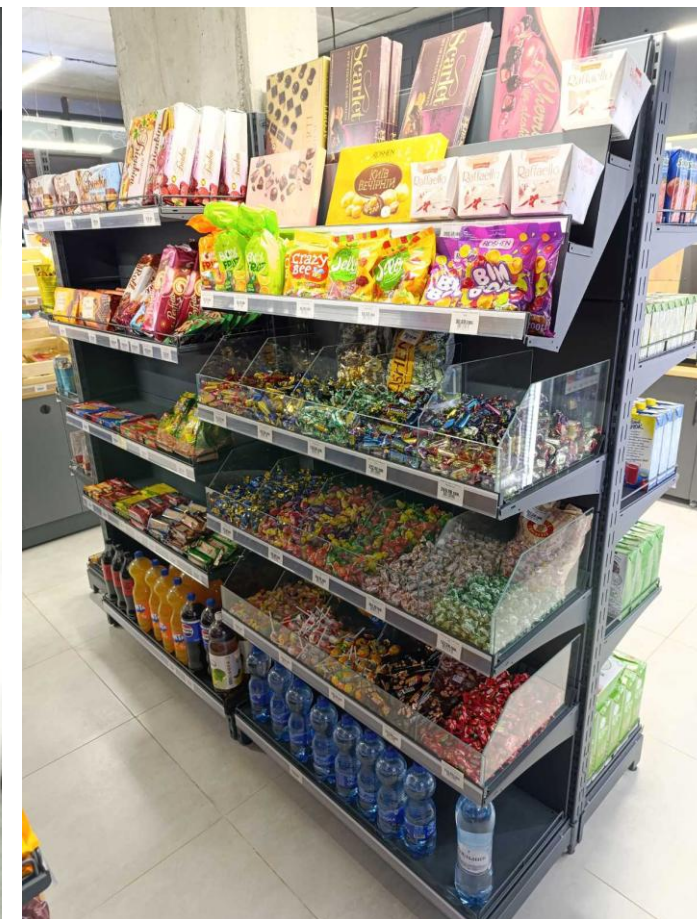
Глибина: 300 мм., 400 мм., 500 мм.

Товщина скла 4 мм.

Висота фронтального скла 100 мм.

Висота скляних перегородок 200 мм.

Кондитерські полиці можна розміщувати горизонтально, або під нахилом 15 градусів



<https://olteba.com/>

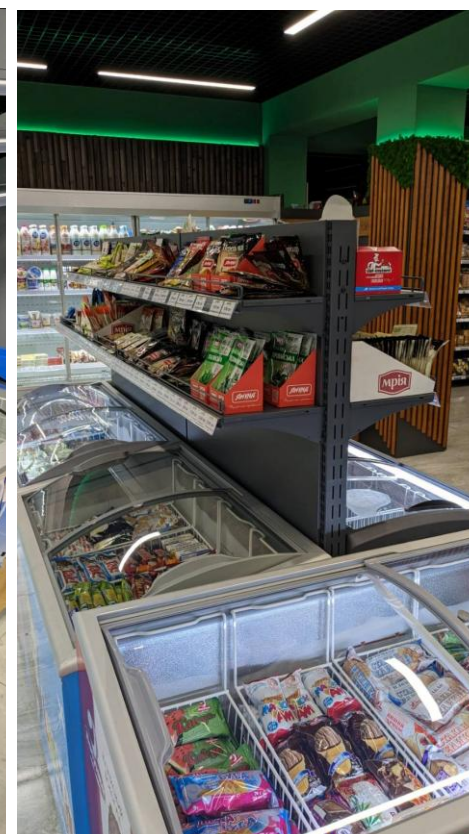
СТЕЛАЖІ ПІД БОНЕТИ

Для ефективного використання простору над морозильними скринями та бонетами ми пропонуємо спеціальні стелажі.

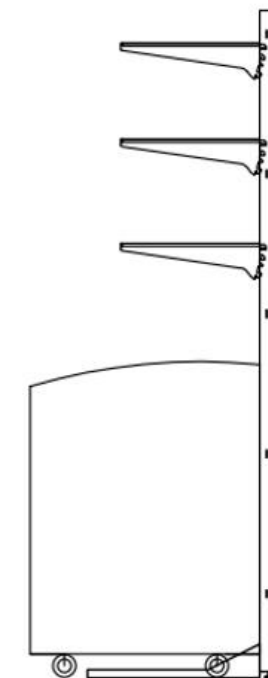
Стелажі мають спеціальні зварні односторонні чи двосторонні стійки з малою висотою підставки.

Морозильні скрині та бонети розміщуються над підставками ніг таких стелажів.

Завдяки широкому діапазону висот таких стелажів (1470-2220 мм), секції з такими стелажима можна розміщувати в одному суцільному ряді із стандартними стелажима



Використання спеціальної стійки під морозильні бонети



<https://olteba.com/>

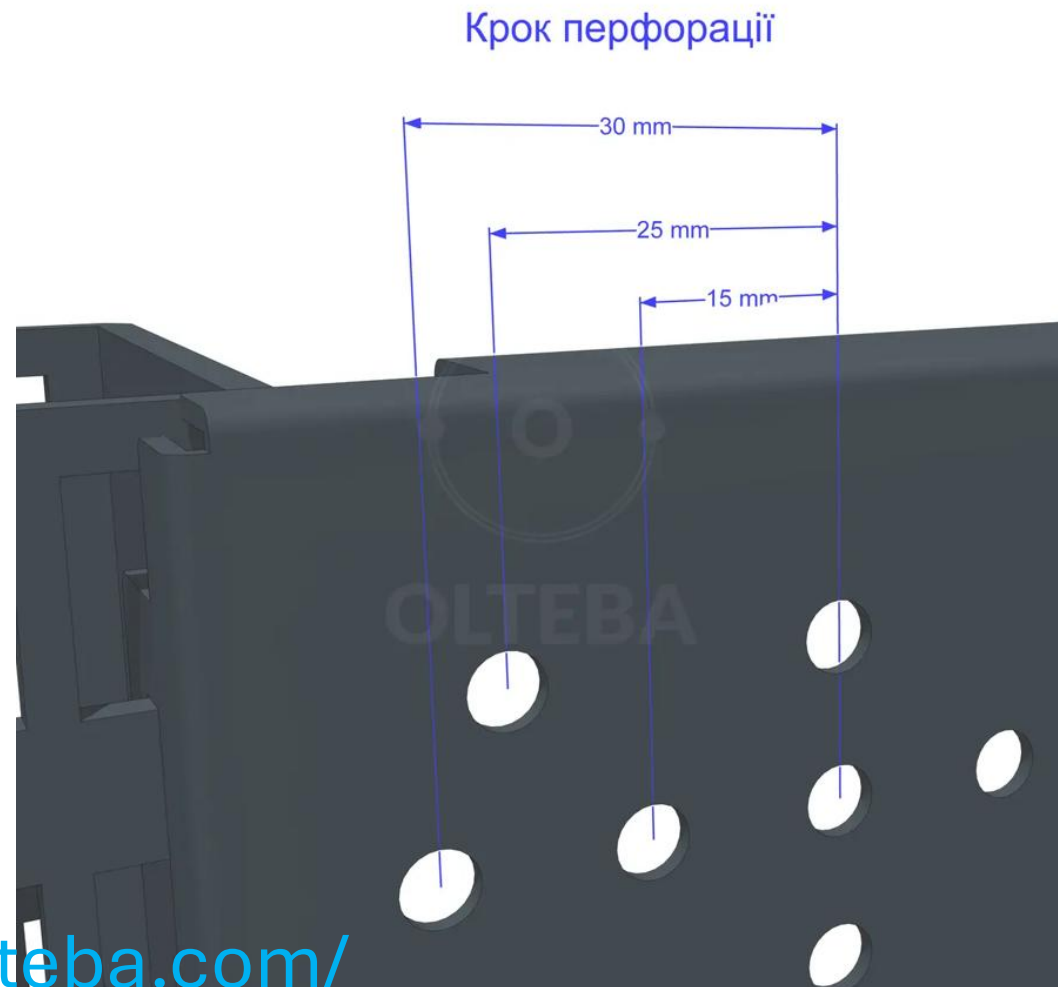
ПЕРФОРАЦІЯ ЗАДНІ СТІНКИ СТЕЛАЖІВ

Крок перфорації задньої стінки (європерфорація): 25 мм., 30 мм., 45 мм., 50 мм.

Це найбільш розповсюджені відстані між вусиками (по осях) торгових гачків на ринку.

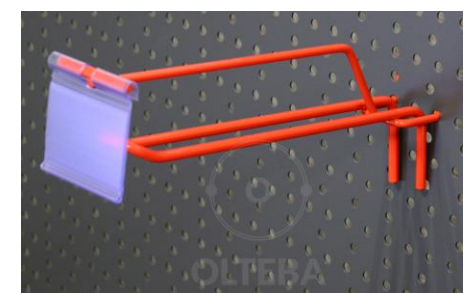
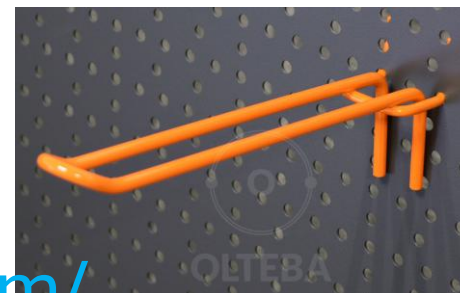
Вибір кроку перфорації дозволяє навішувати більшість відомих видів гачків та вішаків.

Перфоровані панелі використовуються в стандартних торгових стелажах повністю на всю висоту стелажа, або частково в поєднанні із суцільними панелями.



<https://olteba.com/>

ПРИКЛАДИ ПЕРФОРАЦІЇ ЗАДНІХ СТІНОК. НАВІСНЕ ТОРГОВЕ ОБЛАДНАННЯ



<https://olteba.com/>

РЕШІТКОВІ ЗАДНІ СТІНКИ І БОКОВИНИ

Решітка як елемент торгових стелажів - універсальне рішення для багатьох завдань.

Переваги:

1. Економічно вигідне рішення для двосторонніх стелажів
2. Повітряність, вільне проникнення світла через сітку, можливість підсвітити товари з тильної сторони
3. Універсальне рішення для полиці і торгових гачків
4. Краще рішення в зонах вікон
5. Сітчаті боковини - це додаткова торгова площа для навішування супутніх товарів, тощо

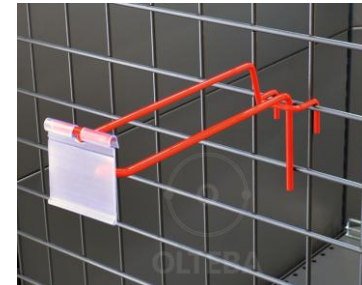
Розміри одного вічка сітки: 95 мм. x 50 мм.

Розміри одного вічка сітчастої боковини: 50 мм. x 50 мм.



<https://olteba.com/>

ПРИКЛАДИ РЕШІТКОВИХ ЗАДНІХ СТІНОК І БОКОВИН. НАВІСНЕ ТОРГОВЕ ОБЛАДНАННЯ



<https://olteba.com/>

ХЛІБНІ СТЕЛАЖІ. ХЛІБНІ КОШИКИ

Хлібні стелажі – це інтеграція хлібних кошиків в стандартні стелажні секції.

Хлібні кошики виготовляються з натурального дерева та мають 3 основні види:

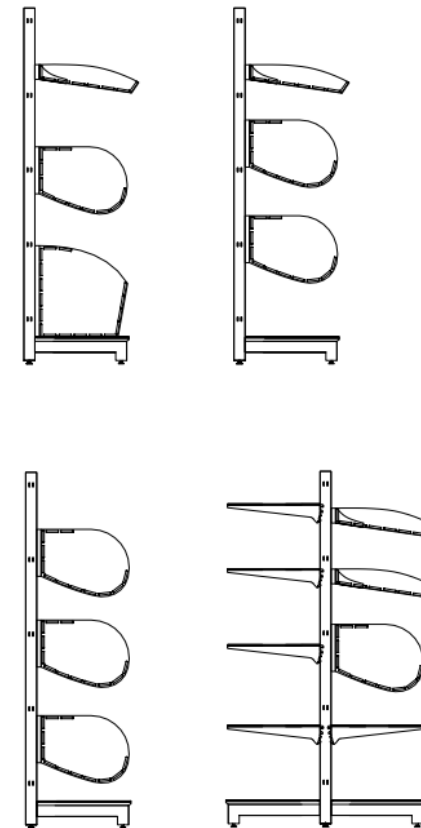
Хлібний кошик малий- дерев'яна полиця для випічки та дрібних хлібобулочних виробів.

Хлібний кошик середній – універсальне рішення для більшості видів хліба та батонів.

Хлібний кошик великий – глибоке та об'ємне рішення для хліба і багетів.

Хлібні кошики можуть розміщуватись в різній комбінації, залежно від наявного місця для них та асортименту хлібобулочних виробів.

Хлібні кошики можуть розміщуватись як на пристінних, так і на острівних торгових стелажах



ПРИКЛАДИ ХЛІБНИХ СТЕЛАЖІВ



<https://olteba.com/>

ПРИКЛАДИ ХЛІБНИХ СТЕЛАЖІВ

Закрита скляна вітрина для презентації та продажу хлібобулочних виробів та випічки.

Висота - 1400 або 1800 мм;

Довжина - 1316 мм; Глибина — 618 мм

Збірно-розбірний металевий каркас вітрини з ніжками, що регулюються по висоті;

Полиці з металевою основою та дерев'яними ламелями довжиною 1250 мм:

- 2 полиці 400 і 500 мм для вітрини висотою 1400 мм;

- 3 полиці завглибшки 400, 450 і 500 мм для вітрини висотою 1800 мм;

Знімна нижня полиця-піддон для крихт - 1 шт;

Удароміцне триплекс-скло 3+3 завтовшки 6 мм;

Обшивка нижньої частини - ЛДСП 18 мм (колір/текстура на вибір замовника);

Перегородки на полицях акрилові - 4 мм.



<https://olteba.com/>

Стелажі з передньою ногою



<https://olteba.com/>



ЕКСКЛЮЗИВНІ ПРОЕКТИ



Магазини електроніки та побутової техніки



<https://olteba.com/>

Ексклюзивні магазини зоотоварів



<https://olteba.com/>

Магазини одягу



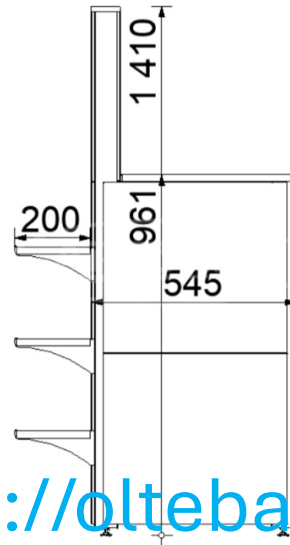
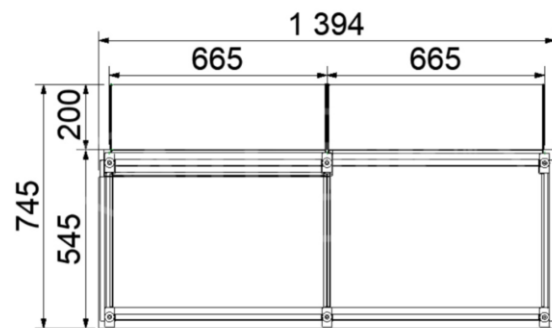
<https://olteba.com/>



Касові прилавки



Касовий модуль (К5-М) 1394*545*970(1410)мм.



- Висота стільниці — 970 мм.
- Висота імпульсної стійки — 1410 мм.
- Ширина каси — 545 мм. (по стільниці)
- Ширина каси — 745 мм. (стільниця + передні полиці)
- Довжина габаритна — 1394 мм. (665 мм імпульсна стійка + 680 касова зона)
- Полки — мобільні !
- **Комплектація:**
- 3 полиці 200 мм.
- стільниця — ДСП 18 мм.
- грошовий ящик
- перфорована фасадна панель (без крічків)
- цінникотримачі та бар'єри на полицях
- **Характеристики матеріалів:**
- товщина метала полок та задніх стінок — 0,8 мм
- товщина кронштейнів — 2,5 мм.
- окрашено порошковою фарбою по RAL
- Регульовані ноги по висоті.
- **УВАГА! Касовий модуль «К5-М» розбірний, каркас весь з металу (полиці, боковини, передня панель).**

<https://olteba.com/>

Касовий модуль (К1-ДМ) 1412*800*910/1368 мм.



- Висота — 910/1368 (передня панель) мм.
- Ширина — 800 мм.
- Довжина — 1412 мм.
- Полиці — мобільні !
- **Комплектація:**
- 6 полиць: 200/665 мм.
- грошова скриня
- стільниці ДСП 36 мм.
- обшивка нижньої частини — ДСП 18 мм
- перфорована панель для гачків
- цінникотримачі та бар'єри на всіх полицях
- **Характеристики матеріалів:**
- товщина метала полиць та задніх стінок — 0,8 мм
- товщина кронштейнів — 2,5 мм.
- пофарбовано порошковою фарбою по RAL
- Регульовані ноги по висоті.

<https://olteba.com/>

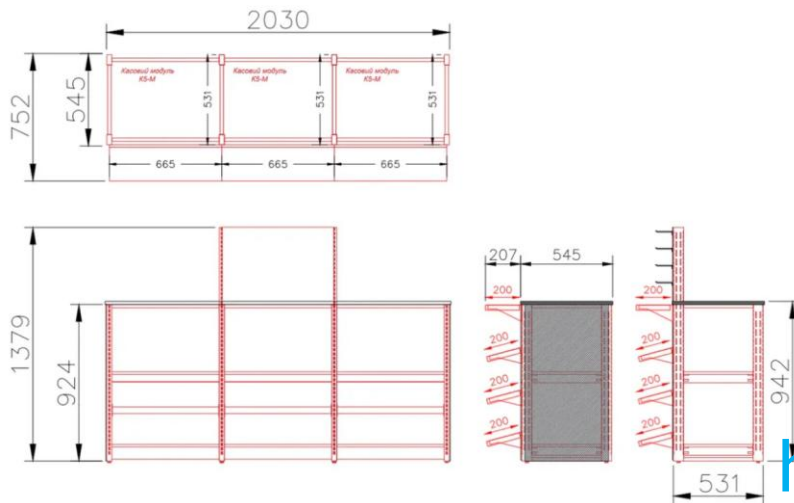
Модульний касовий прилавок L1730



- **Розміри касового прилавка:**
- Довжина касового прилавка – 1730 мм;
- Ширина касового прилавка разом із полицями - 759 мм;
- Ширина стільниці – 545 мм;
- Висота касової стійки (без урахування регульованої опори) – 1379 мм;
- Висота до робочої поверхні стільниці (без урахування регульованої опори) – 942 мм;
- **Комплектація:**
- 3 шт металевих полиць прикасової зони 665x200 мм + 1 шт полиця 665x100 мм;
- 3 комплекти бар'єрів для полиць 665x200 мм;
- 4 шт внутрішніх металевих полиць;
- кріплення грошової скриньки НРС-16S;
- збірно-розбірний металевий каркас, що складається з 3 рам та стяжних планок;
- металеві боковини та стінки;
- перфорована панель для торгових гачків;
- стільниця ЛДСП 1730x545x18 мм.
- **Характеристики матеріалів:**
- товщина металу полиць та задніх стінок - 0.8 мм;
- товщина металу кронштейнів – 2.5 мм;
- товщина металу стійок каркасу – 3.0 мм;

<https://olteba.com/>

Модульний касовий прилавок L2030



- **Розміри касового прилавка:**
- Довжина касового прилавка – 2030 мм;
- Ширина касового прилавка разом із полицями - 752 мм;
- Ширина стільниці – 545 мм;
- Висота касової стійки (без урахування регульованої опори) – 1379 мм;
- Висота до робочої поверхні стільниці (без урахування регульованої опори) – 942 мм;
- **Комплектація:**
- 12 металевих полиць прикасової зони 665x200 мм;
- цінники та бар'єри для полиць;
- 6 внутрішніх полиць;
- кріплення грошової скриньки
- збірно-розбірний металевий каркас, що складається з 4 рам і стяжних планок;
- металеві боковини та стінки, перфорована панель
- столешниця ЛДСП 2030x545x18 мм.
- **Характеристики матеріалів:**
- товщина металу полиць та задніх стінок - 0.8 мм;
- товщина металу кронштейнів - 2.5 мм;
- товщина металу стійок каркасу - 3.0 мм;

<https://olteba.com/>

Як ми працюємо:

Саме **професійний підхід** в проектуванні торгових приміщень дає можливість точно врахувати всі особливості проекту торгового приміщення, пов'язані із архітектурою стін, комунікаціями, розміщенням вікон, дверей і ін.

Ми враховуємо правила товарного сусідства, геометрію зон проходів, касового обслуговування, запасів простору для належної циркуляції повітря холодильного і морозильного обладнання.

Всі роботи по проектуванню проводяться **в професійній програмі AutoCad** в двох вимірах: детальний вид розстановки зверху та проекція збоку кожного виду торгового, морозильного та холодильного обладнання.

Такий наглядний формат роботи **дозволяє уникнути помилок** в деталізації всіх видів торгового обладнання, наборі аксесуарів, визначенні запасів простору між полицями, над/під торговим/холодильним/морозильним обладнанням.

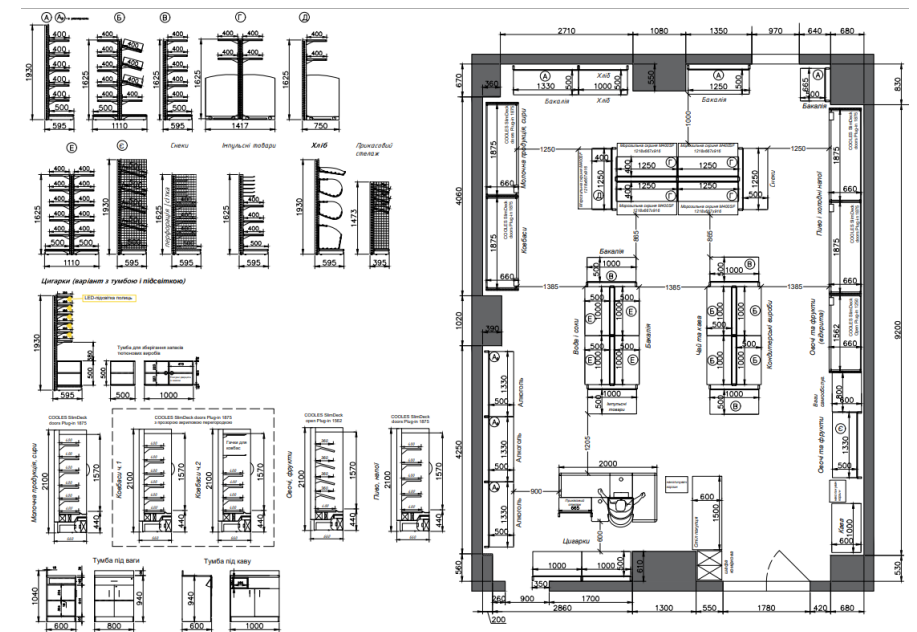
Проект розміщення торгового і кліматичного обладнання – **безкоштовний**.

Розробка проекту відбувається на підставі проведених **детальних замірів приміщення**, що проводяться як нашими спеціалістами, так і безпосередньо самим замовником.

!!!Обов'язково враховувати при проведенні замірів: наявність масивних плінтусів, розеток, дверних отворів, вікон, виступаючих деталей інтер'єру (підвіконників, батарей, труб), необхідність доступу до електрощитових, розеток, вимикачів, лічильників, сигналізації і ін. У випадку замовлення габаритного холодильного обладнання, важливо провести заміри висоти і ширини корисного дверного отвору, врахувати заломы приміщень, коридори, тамбури на шляху заносу такого обладнання.

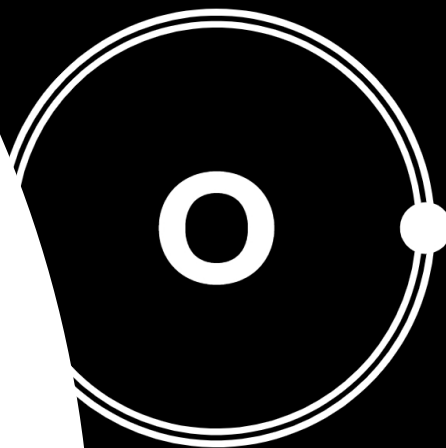
У випадку наявності колон – виміряти габарити кожної колони та відстані мінімум від 2-х перпендикулярних одна до одної стін, для прив'язки.

Для повної візуалізації торгових площ розробляються 3D моделі. Таким чином, Ви зможете додатково оцінити кольорову гаму та естетику майбутнього торгового закладу. Послуга 3D моделювання вимагає значний час та ресурси, тому є додатковою платною послугою.



<https://olteba.com/>

ЗАПРОШУЄМО ДО СПІВПРАЦІ!



OLTEBA

Контакти:

тел. 0800 330 120

тел. 067 588 52 56

Сайт: olteba.com

E-mail: info@olteba.com

вулиця Петропавлівська, 54а, Київ, 04086

